

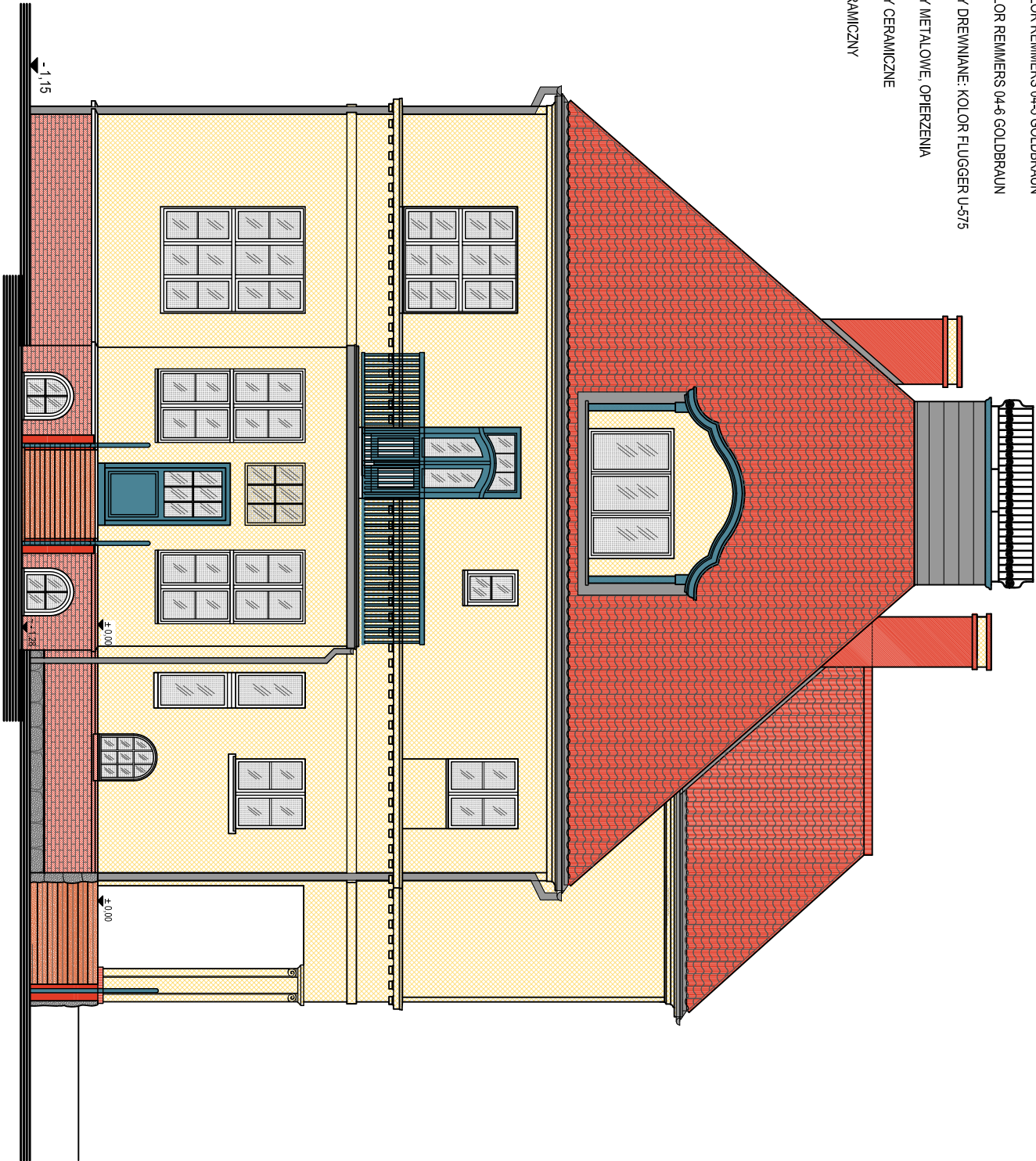
UWAGI:

1. RYSUNKI NALEŻY ROZPATRYWAĆ ŁĄCZNIE Z PROGRAMEM PRAC KONSERWATORSKICH AUTORSTWA PANI MGR E. DEMBEK, KTÓRY STANOWI INTEGRALNĄ CZĘŚCIĄ NINIEJSZEGO PROJEKTU.

2. DOPUSZCZA SIĘ MOŻLIWOŚĆ POMALOWANIE W CAŁOŚCI ISTNIEJĄCEJ WTORNEJ STOLARKI PCV NA KOLOR NIEBIESKI WG PALETY FLUGGER U-575 (KOLOR JAK KOLOR PROJEKTOWANEJ BALUSTRADY)

OBLAŚNIENIA:

- TYNK: KOLOR REMMERS 04-5 GOLDBRAUN
- TYNK: KOLOR REMMERS 04-6 GOLDBRAUN
- ELEMENTY DREWNIANE: KOLOR FLUGGER U-575
- ELEMENTY METALOWE, OPIERZENIA
- ELEMENTY CERAMICZNE
- DACH CERAMICZNY



A u t o r s k a
P r a c o w n i a
Architektoniczno
Konservatorska
Marta Wróbel

81-732 50pół
(0) 608 446 146
biuro@arta.org.pl

NAZWA I ADRES INWESTYCJI

PROJEKT REWALORYZACJI ELEWACJI
BUDYNKU MIESZKALNEGO

dz. nr 29/2 obręb 2 Frombork ; 14-500 Frombork, ul. Błotna 2

INWESTOR:

GMINA FROMBORK
14-530 Frombork, ul. Młynarska 5a

FAZA:

PROJEKT BUDOWLANY

DATA:

09 / 2011

BRANŻA:

ARCHITEKTONICZNO-KONSERWATORSKA

AUTORZY:

mgr inż. arch. TOMASZ CELEWICZ
mgr.bud. 3167/Gd/87, upr.konsrw. 100/Gd/97
mgr inż. arch. MARTA WRÓBEL
dypl. konserwator

PODPIS:

RYSUNEK:

PROJEKT KOLORYSTYCZNY:
ELEWACJA PN-ZACH

SKALA:

1:100

Nr RYS:

12/12

ten rysunek objęty jest prawami autorskimi. Nie może być używany oraz reprodukowany w całości lub części bez pisemnej zgody. (ustawa z 4 lutego 1994r o Prawie Autorskim i Prawach Pokrewnych (Dz.U. nr 80 z 2000r. poz.994).